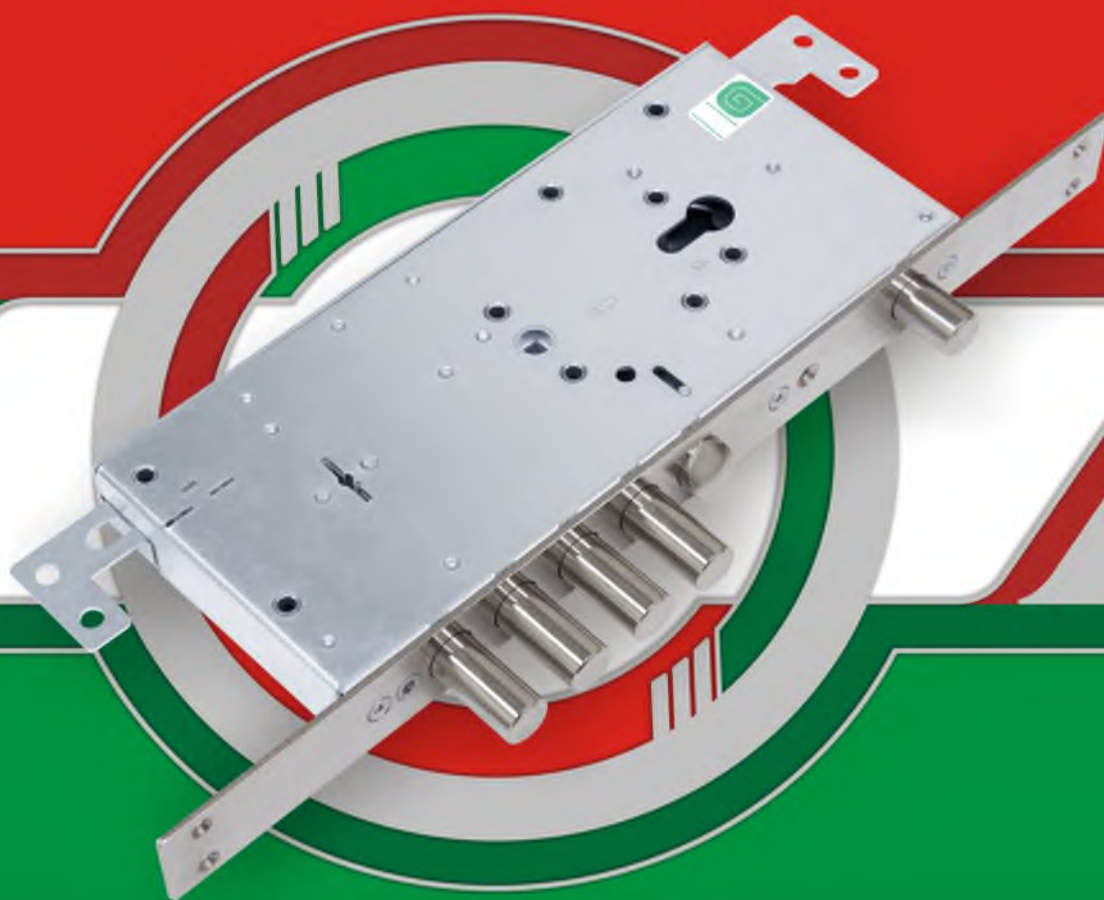


ЗАМКИ ВРЕЗНЫЕ  
70 СЕРИИ

# ReStart



СДЕЛАНО В РОССИИ



## ЗАМКИ 70 СЕРИИ «ReStart»

### Замки европейского уровня безопасности и комфорта.



- Замки сувальдные/цилиндровые/двухсистемные.
- Для входных металлических дверей усиленной конструкции и бронированных дверей.
- Замки с габаритно-присоединительными размерами европейских замков.
- Замки универсальные с возможностью переворота защелки.
- Сувальдные замки с удобной перекодировкой с торца: возможность самостоятельной замены секрета замка на другой ключ из сменного комплекта.
- Цилиндровые замки с редукторным (шестеренчатым) механизмом: бесшумная комфортная работа замка, легкость вращения ключа без проскоков при закрытии/открытии замка.



- Дополнительные функции:
  - функция уборки защелки от ключа;
  - функция отключения защелки от ручки в закрытом положении замка;
  - вертикальный привод - возможность запираения двери на три стороны;
  - возможность установки броненакладки на цилиндрический механизм;
  - отверстия для крепления дверных ручек стяжными винтами.

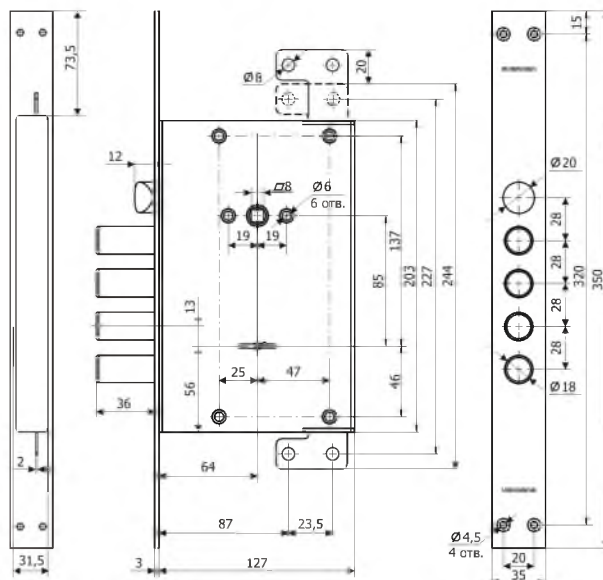


- Оптимальная защита от наиболее распространенных методов вскрытия:
  - защита от вскрытия отмычкой – ложные пазы на стойке и сувальдах, увеличенная жесткость пружин сувальд;
  - защита от самоимпрессии – запатентованная втулка на крышке замка;
  - защита от «свертыша» – ослабленный зуб рейки хвостовика;
  - защита от взлома – усиленная конструкция засова;
  - защита от высверливания – закаленная стойка рейки хвостовика;
- Возможность установки замка без торцевой планки.



- Гарантия - 5 лет.

**ГАРДИАН 71.14 Т**



**ПЕРЕКОДИРОВКА  
ЗАМКА С ТОРЦА**



**Технические характеристики:**

Тип механизма	сувальдный, 6 сувальд
Класс (ГОСТ 5089-2011)	4
Количество комбинаций	более 2 млн
Толщина полотна двери/мм	50-85
Количество полуоборотов	4
Бэкет/мм	64
Межосевое расстояние/мм	85
Масса замка/кг	3,1
Количество ключей/шт	5

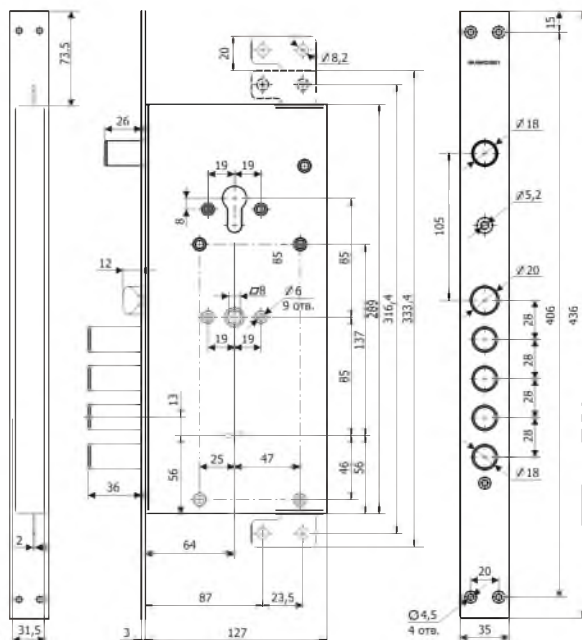
**Замок врезной сувальдный с защелкой  
и удобной перекодировкой с торца**

- Возможность перекодировки замка на другой ключ из сменного комплекта с торца замка.
- Инструкция по перекодировке на стр. 7.
- Функция отключения защелки от дверной ручки в закрытом положении замка: защелка остается в фиксированном положении даже при нажатии на ручку.
- Функция уборки защелки от ключа.
- Комплектация замка:
  - монтажный ключ;
  - шестигранный ключ для перекодировки;
  - сменный комплект ключей.

**ГАРДИАН 75.14 Т**



**ПЕРЕКОДИРОВКА  
ЗАМКА С ТОРЦА**



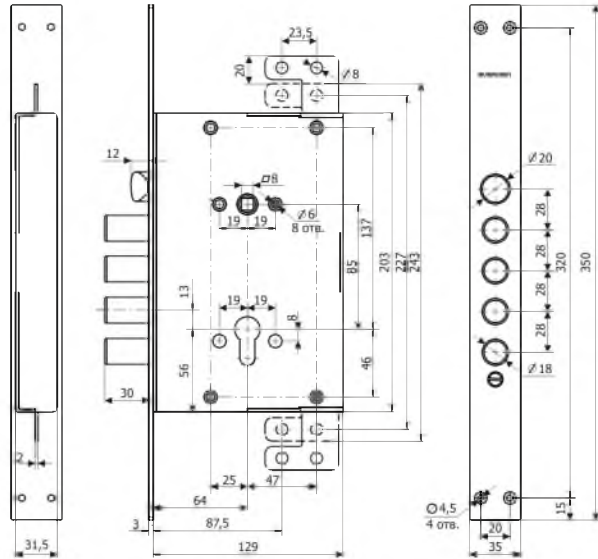
Технические характеристики:

Тип механизма	комбинир., 6 сувальд
Класс	4
Количество комбинаций	более 2 млн
Толщина полотна двери/мм	50-85
Количество полуоборотов	4 (сув.)
Количество оборотов	2 (цил.)
Бэксет/мм	64
Межосевое расстояние/мм	85
Масса замка/кг	3,9
Количество ключей/шт	5

**Замок врезной комбинированный с вертикальным приводом и удобной перекодировкой с торца**

- Два независимых механизма секретности в одном корпусе замка.
- Возможность перекодировки замка на другой ключ из сменного комплекта с торца замка.
- Инструкция по перекодировке на стр. 7.
- Функция отключения защелки от дверной ручки в закрытом положении замка: защелка остается в фиксированном положении даже при нажатии на ручку.
- Функция уборки защелки от ключа.
- Рекомендована комплектация замка цилиндром 4-го класса взломостойкости.
- Комплектация замка:
  - монтажный ключ;
  - шестигранный ключ для перекодировки;
  - сменный комплект ключей.

**ГАРДИАН 72.16 Т**



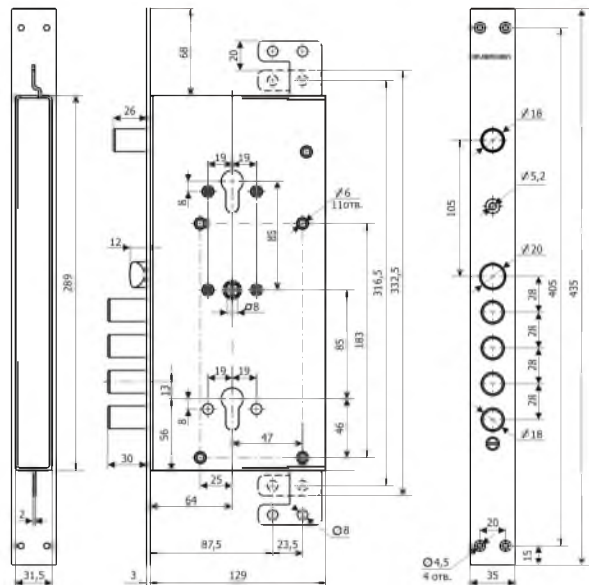
Технические характеристики:

Тип механизма	цилиндровый
Класс	4
Толщина полотна двери/мм	от 50
Количество оборотов	1
Бэксет/мм	64
Межосевое расстояние/мм	85
Масса замка/кг	2,4

**Замок врезной цилиндрический редукторного типа**

- Инновационный принцип конструкции и эксплуатации замка: редукторный (шестеренчатый) механизм обеспечивает бесшумность работы замка, легкость вращения ключа без проскоков при закрытии/открытии замка.
- Функция отключения защелки от дверной ручки в закрытом положении замка: защелка остается в фиксированном положении даже при нажатии на ручку.
- Функция уборки защелки от ключа.
- Блокировка механизма замка при вырывании цилиндра.
- Крепление цилиндра с торца двери.
- Рекомендована комплектация замка цилиндром 4-го класса взломостойкости.

**ГАРДИАН 75.16 Т**



**Технические характеристики:**

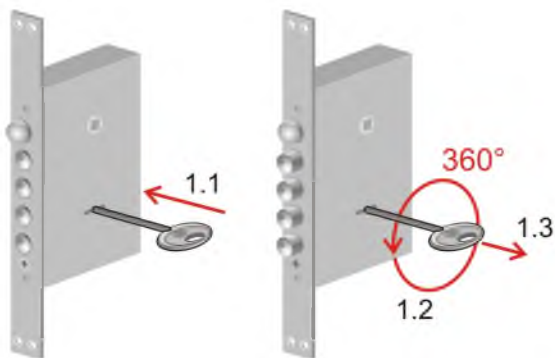
Тип механизма	цилиндрический
Класс	4
Толщина полотна двери/мм	от 50
Количество оборотов/верх	2
Количество оборотов/низ	1
Бэксет/мм	64
Межосевое расстояние/мм	85
Масса замка/кг	3,5

**Замок врезной двухсистемный цилиндрический  
редукторного типа**

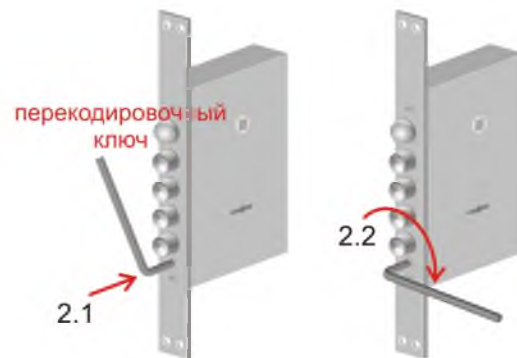
- Два независимых механизма секретности в одном корпусе замка.
- Инновационный принцип конструкции и эксплуатации замка: редукторный (шестеренчатый) механизм обеспечивает бесшумность работы замка, легкость вращения ключа без проскоков при закрытии/открытии замка.
- Функция отключения защелки от дверной ручки в закрытом положении замка: защелка остается в фиксированном положении даже при нажатии на ручку
- Функция уборки защелки от ключей обоих механизмов.
- Блокировка механизма замка при вырывании цилиндра.
- Крепление цилиндра с торца двери.
- Рекомендована комплектация замка цилиндром 4-го класса взломостойкости.

**Инструкция по перекодировке замков «Гардиан 71.14», «Гардиан 75.14»**

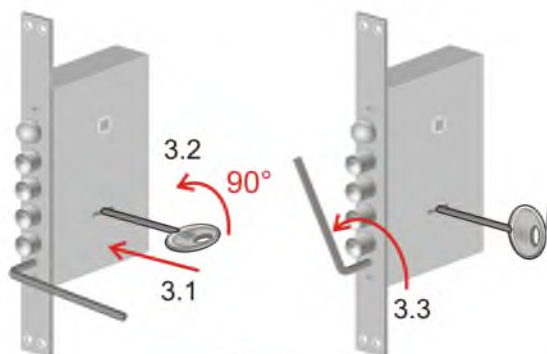
- 1** 1.1 При открытой двери вставить в замок действующий ключ.  
1.2 Выдвинуть засовы наполовину (поворот ключа на один полный оборот).  
1.3 Вынуть ключ из замка.



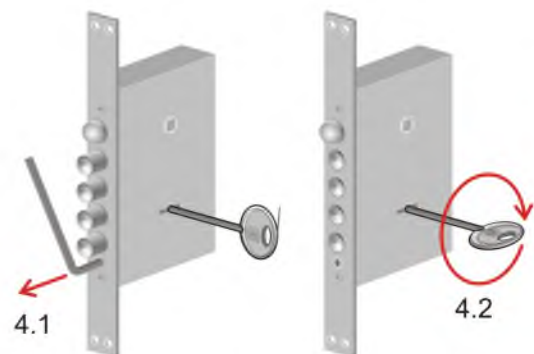
- 2** 2.1 Вставить перекодировочный ключ (шестигранного сечения) в отверстие с торцевой стороны замка.  
2.2 Повернуть его по часовой стрелке до упора, не прилагая усилия.



- 3** 3.1 Вставить в замок новый ключ той же серии (А,В,С или D).  
3.2 Повернуть его на 90° (в направлении выдвижения засова).  
3.3 Сохраняя это положение ключа и не перемещая засовы, повернуть перекодировочный ключ в исходное положение.



- 4** 4.1 Вынуть перекодировочный ключ из шестигранного отверстия.  
4.2 Повернуть новый ключ, открывая замок до упора. Перекодирование завершено. Если замок не открылся, повторить операцию перекодирования.





[www.гардиан.рф](http://www.гардиан.рф)

**Адрес завода-изготовителя:**

**424006, Россия, Республика Марий Эл, г. Йошкар-Ола**

**ул. Строителей, 95, строение 102/103**

**тел/факс: +7 (8362) 45-31-38, 45-12-99**

**e-mail: [lock@guardian.ru](mailto:lock@guardian.ru)**

**skype: guardianlock**

 **[www.facebook.com/guardian.lock.official](https://www.facebook.com/guardian.lock.official)**

 **[vk.com/guardianrf](https://vk.com/guardianrf)**

**Б.2019**